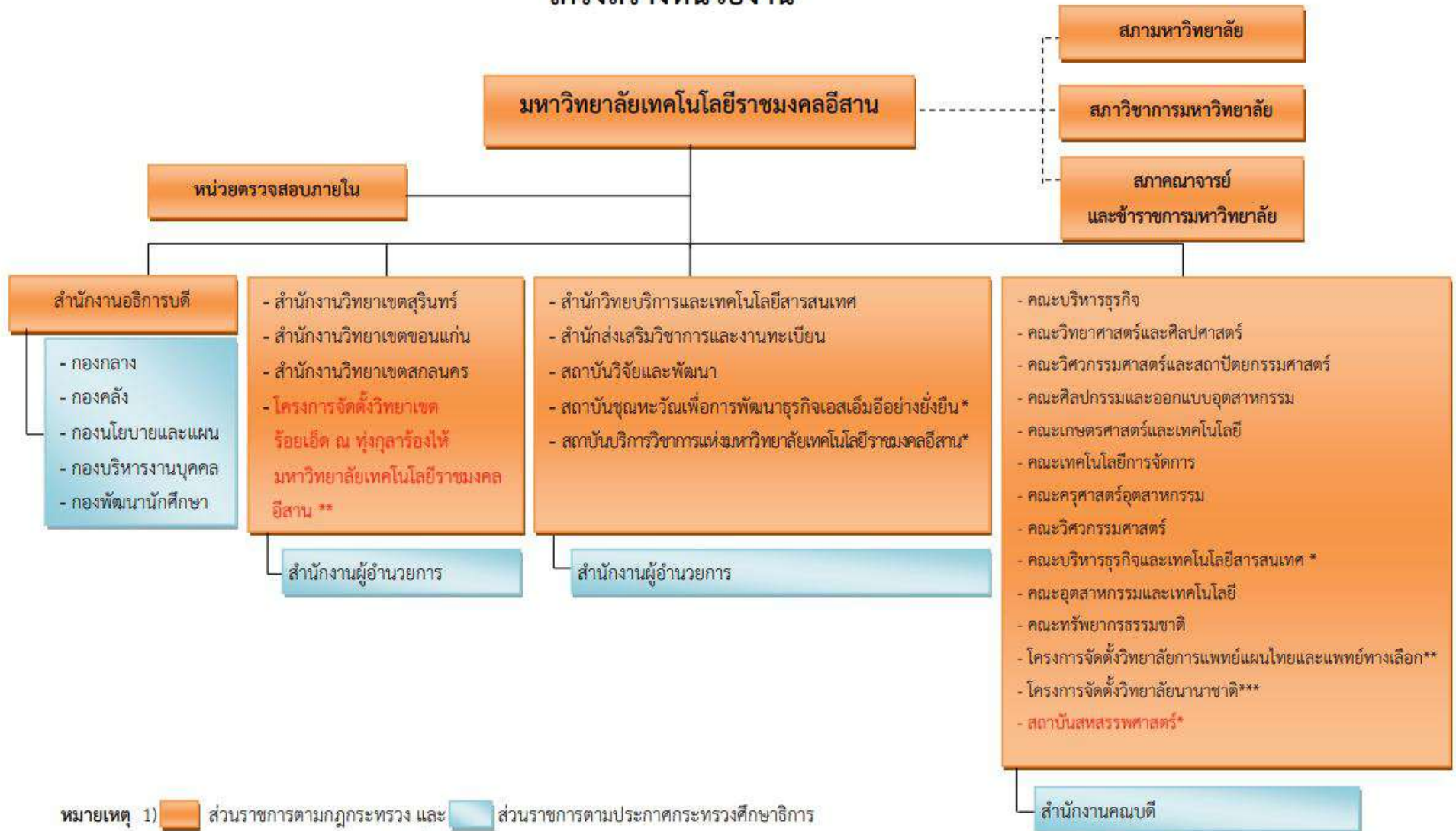


# โครงสร้างหน่วยงาน



- หมายเหตุ 1)   ส่วนราชการตามกฎหมายกระทรวง และ   ส่วนราชการตามประกาศกระทรวงศึกษาธิการ
- 2) \* ส่วนงานภายในเทียบเท่าคณะ จัดตั้งตามประกาศมหาวิทยาลัยเทคโนโลยีราชมงคลอีสาน
- 3) \*\* โครงการจัดตั้ง/ส่วนราชการเทียบเท่างาน ตามมติสภามหาวิทยาลัยเทคโนโลยีราชมงคลอีสาน
- 4) \*\*\* รื้อจัดตั้งเป็นสำนักงานภายใน ตามมติสภามหาวิทยาลัยเทคโนโลยีราชมงคลอีสาน