



ข้อบังคับมหาวิทยาลัยเทคโนโลยีราชมงคลอีสาน  
ว่าด้วย การแต่งกายและเครื่องแบบปกติของพนักงานราชการ  
ในสังกัดมหาวิทยาลัยเทคโนโลยีราชมงคลอีสาน พ.ศ. ๒๕๕๙

.....

โดยที่เป็นการสมควรกำหนดให้มีการแต่งกายและเครื่องแบบปกติของพนักงานราชการในสังกัดมหาวิทยาลัยเทคโนโลยีราชมงคลอีสาน สำหรับใช้แต่งในการปฏิบัติงาน

อาศัยอำนาจตามความในมาตรา ๑๗ (๒) แห่งพระราชบัญญัติมหาวิทยาลัยเทคโนโลยีราชมงคล พ.ศ. ๒๕๔๘ ประกอบกับข้อ ๑๒ แห่งระเบียบสำนักนายกรัฐมนตรีว่าด้วยพนักงานราชการ พ.ศ. ๒๕๔๗ และมติสภามหาวิทยาลัยเทคโนโลยีราชมงคลอีสานในการประชุมครั้งที่ ๖/๒๕๕๙ ลงวันที่ ๒๗ เดือนพฤษภาคม พ.ศ. ๒๕๕๙ จึงออกข้อบังคับไว้ต่อไปนี้

ข้อ ๑ ข้อบังคับนี้เรียกว่า “ข้อบ่งมหาวิทยาลัยเทคโนโลยีราชมงคลอีสาน ว่าด้วยการแต่งกายและเครื่องแบบปกติของพนักงานราชการในสังกัดมหาวิทยาลัยเทคโนโลยีราชมงคลอีสาน พ.ศ. ๒๕๕๙”

ข้อ ๒ ข้อบังคับนี้ให้ใช้บังคับตั้งแต่วันถัดจากวันประกาศเป็นต้นไป

บรรดาข้อบังคับ ระเบียบ ประกาศ มติหรือคำสั่งอื่นใดในส่วนที่ได้บัญญัติไว้แล้วในข้อบังคับนี้ หรือซึ่งขัดหรือแย้งกับข้อบังคับนี้ให้ใช้ข้อบังคับนี้แทน

ข้อ ๓ ในข้อบังคับนี้

“มหาวิทยาลัย” หมายความว่า มหาวิทยาลัยเทคโนโลยีราชมงคลอีสาน

“สภามหาวิทยาลัย” หมายความว่า สภามหาวิทยาลัยเทคโนโลยีราชมงคลอีสาน

“อธิการบดี” หมายความว่า อธิการบดีมหาวิทยาลัยเทคโนโลยีราชมงคลอีสาน

“พนักงานราชการ” หมายความว่า พนักงานราชการสังกัดมหาวิทยาลัยเทคโนโลยีราชมงคลอีสาน

ข้อ ๔ การแต่งกายในการปฏิบัติงาน

ให้พนักงานราชการสวมเครื่องแบบปกติ เว้นแต่ในกรณีจำเป็นอธิการบดีหรือผู้ที่อธิการบดีมอบหมายจะกำหนดให้แต่งกายอย่างอื่นตามที่เห็นสมควรก็ได้ แต่ต้องเป็นชุดสุภาพเรียบร้อยเหมาะสมกับลักษณะงานที่ปฏิบัติ

## ข้อ ๕ เครื่องแบบปกติ ประกอบด้วย

### ๕.๑ หมวก

๕.๑.๑ พนักงานราชการชาย ให้ใช้หมวกได้ ๒ แบบ คือแบบที่ ๑ หมวกทรงหม้อตาลสีทึบก็กะบังหน้าทำด้วยหนังหรือวัสดุเทียมหนังสีดำ สายรัดคางหนังหรือวัสดุเทียมหนังสีดำ มีดุมโลหะสีทองตราครุฑพ่าห์ขนาดเล็กติดที่ข้างหมวกข้างละ ๑ ดุม ผ้าพันหมวกสีดำที่หน้าหมวกติดตราครุฑพ่าห์ในบัวกระหนก ทำด้วยโลหะสีทองสูง ๖.๕ เซนติเมตรแบบที่ ๒ หมวกแก๊ปทรงอ่อนสีทึบก็หน้าหมวกติดตราครุฑพ่าห์ทำด้วยโลหะสีทอง หรือปักด้วยด้ายหรือไหมสีเหลือง สูง ๔.๕ เซนติเมตร

๕.๑.๒ พนักงานราชการหญิง ให้ใช้หมวกอนุโลมตามหมวกของพนักงานราชการชาย แบบที่ ๒ แต่พับปีกพนักงานราชการหญิงมุสลิม หากจะใช้ผ้าคลุมศีรษะ ให้ใช้ผ้าคลุมศีรษะสีทึบก็หรือสีกลมกลืนกับเสื้อ กระโปรง หรือกางเกง โดยให้คลุมศีรษะทั้งหมดยกเว้นใบหน้า ชายผ้าคลุมศีรษะด้านข้างยาวถึงบ่า ด้านหน้ายาวถึงระดับหน้าอก ขอบผ้าคลุมเย็บเรียบ ในกรณีที่มีการสวมหมวกให้สวมหมวกทับผ้าคลุมศีรษะการสวมหมวกให้สวมในโอกาสอันควร

### ๕.๒ เสื้อ

๕.๒.๑ พนักงานราชการชาย ให้ใช้เสื้อคอพับสีทึบก็แขนยาวรัดข้อมือมีดุมที่ข้อมือข้างละ ๑ ดุม หรือแขนสั้น ตัวเสื้อผ่าอกตลอด มีسابติดดุมตามแนวอกเสื้อ ๕ ดุม ระยะห่างกันพอควรมีกระเป๋ายับติดที่หน้าอกเสื้อข้างละ ๑ กระเป๋า เป็นกระเป๋าเสื้อมีแถบอยู่ตรงกลางตามทางดิ่งกว้าง ๓.๕ เซนติเมตร มีใบปกกระเป๋ารูปมนชายกลางแหลม หรือเป็นกระเป๋าเสื้อชนิดไม่มีแถบกลางกระเป๋าและใบปกกระเป๋าเป็นรูปสี่เหลี่ยมผืนผ้า มุมกระเป๋าและมุมปกกระเป๋าเป็นรูปตัดพองาม ที่ปากกระเป๋าทั้งสองข้างติดดุมข้างละหนึ่งดุมสำหรับขัดใบปกกระเป๋า ติดเครื่องหมายแสดงสังกัดที่ปกคอเสื้อด้านหน้าทั้งสองข้าง ที่ไหล่เสื้อประดับอินทรีธนูสีเดียวกับเสื้อ ยาวตามความยาวของบ่าเย็บติดกับเสื้อเหนือบ่าทั้งสองข้างจากไหล่ไปคอปलयมน ด้านไหล่กว้าง ๔ เซนติเมตร ด้านคอกว้าง ๓ เซนติเมตร ตอนปลายขัดดุมติดกับตัวเสื้อ

ดุมที่ใช้กับเสื้อเป็นรูปกลมแบน ทำด้วยวัสดุหรือโลหะสีเดียวกับเสื้อ

๕.๒.๒ พนักงานราชการหญิง ให้ใช้เสื้อได้ ๒ แบบ

แบบที่ ๑ อนุโลมตามแบบเสื้อของพนักงานราชการชาย

แบบที่ ๒ เสื้อคอแบะปล่อยเอวสีทึบก็เดียวกับกระโปรงหรือกางเกง แขนสั้นเหนือศอกเล็กน้อย ผ่าอกตลอด ติดดุมทำด้วยวัสดุสีเดียวกับเสื้อ ๓ ดุม ต่อด้านหน้าและด้านหลังยาวตามตัว มีกระเป๋าข้างละ ๑ กระเป๋า เจาะเฉียงเล็กน้อย ไม่มีใบปกกระเป๋า ติดเครื่องหมายแสดงสังกัดที่ปกคอแบะทั้งสองข้าง

ผู้ได้รับพระราชทานเครื่องราชอิสริยาภรณ์จะประดับแพรแถบเครื่องราชอิสริยาภรณ์ที่อกเสื้อด้านซ้ายก็ได้

๕.๓ อินทรธนู ให้ใช้อินทรธนูอ่อน มีเครื่องหมายบนอินทรธนูดังนี้

๕.๓.๑ พนักงานราชการทั่วไป มีแถบกว้าง ๑ เซนติเมตร ๒ แถบ

๕.๓.๒ พนักงานราชการพิเศษ มีแถบกว้าง ๑ เซนติเมตร ๓ แถบ

แถบดังกล่าวให้ใช้สีเหลืองหรือสีทอง การติดแถบให้ติดตามขวางที่ต้นอินทรธนู แถบแรกห่างจากต้นอินทรธนู ๕ มิลลิเมตร และแถบต่อไปเว้นระยะห่างกัน ๕ มิลลิเมตร ทั้งนี้ ตามแบบทำयरระเบียบนี้

๕.๔ กางเกง กระโปรง

๕.๔.๑ พนักงานราชการชายให้ใช้กางเกงขายาวสี kaki ไม่พับปลายขา

๕.๔.๒ พนักงานราชการหญิงให้ใช้กระโปรงสี kaki ยาวปิดเข้า หรือกางเกงขายาวสี kaki ไม่พับปลายขา

พนักงานราชการหญิงมุสลิมหากจะใช้กระโปรงจะให้ยาวคลุมข้อเท้าก็ได้

๕.๕ เข็มขัด

๕.๕.๑ พนักงานราชการชาย ให้ใช้เข็มขัดทำด้วยหนังหรือวัตถุเทียมหนังหรือด้ายถักสีดำ หัวเข็มขัดกว้าง ๓.๕ เซนติเมตร ยาว ๕ เซนติเมตร ทำด้วยโลหะสีทองเป็นรูปสี่เหลี่ยมผืนผ้าทางนอนมีครุฑคูนูนอยู่กึ่งกลางหัวเข็มขัด

๕.๕.๒ พนักงานราชการหญิง ให้ใช้เข็มขัดทำด้วยหนังหรือวัตถุเทียมหนังหรือด้ายถักสีดำ หัวเข็มขัดกว้าง ๒.๕ เซนติเมตร ยาว ๔ เซนติเมตร ทำด้วยโลหะสีทองเป็นรูปสี่เหลี่ยมผืนผ้าทางนอน มีครุฑคูนูนอยู่กึ่งกลางหัวเข็มขัด สำหรับเสื้อแบบที่ ๒ จะไม่ใช้เข็มขัดก็ได้

๕.๖ รองเท้า ถุงเท้า

๕.๖.๑ พนักงานราชการชาย ให้ใช้รองเท้านุ่มสันหรือนุ่มข้อ ทำด้วยหนังหรือวัตถุเทียมหนังสีดำ แบบเรียบไม่มีลวดลาย ถุงเท้าสีดำ

๕.๖.๒ พนักงานราชการหญิง ให้ใช้รองเท้านุ่มสันหรือรัดสัน ทำด้วยหนังหรือวัตถุเทียมหนังสีดำ ไม่มีลวดลาย ส้นสูงไม่เกิน ๑๐ เซนติเมตร

๕.๗ เครื่องหมายแสดงสังกัด

ให้มีเครื่องหมายแสดงสังกัดของมหาวิทยาลัยเทคโนโลยีราชมงคลอีสานทำด้วยโลหะโปร่งสีทองไม่มีขอบ สูง ๒ เซนติเมตร ติดที่คอเสื้อตอนหน้าทั้งสองข้าง เป็นรูปตราราชสีห์คชสีห์รักษารัฐธรรมนูญ

๕.๘ ป้ายชื่อและตำแหน่ง

ให้ระบุชื่อตัว ชื่อสกุล และตำแหน่งด้วยตัวหนังสือสีขาวบนป้ายชื่อพื้นสีดำและให้ติดที่อกเสื้อเบื้องบนด้านขวา

ข้อ ๖ ให้อธิการบดีรักษาการตามข้อบังคับนี้ และให้มีอำนาจวินิจฉัย ตัดความปัญหาเกี่ยวกับการปฏิบัติตามข้อบังคับนี้ คำวินิจฉัยของอธิการบดีให้เป็นที่สุด

ประกาศ ณ วันที่ ๒๗ พฤษภาคม พ.ศ. ๒๕๕๘

(ศาสตราจารย์ (พิเศษ) ดร.สุรเกียรติ์ เสถียรไทย)

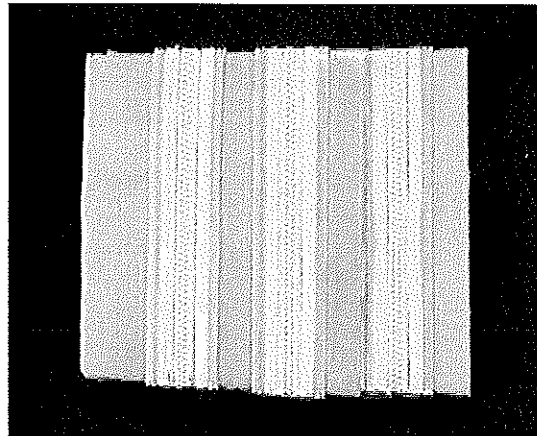
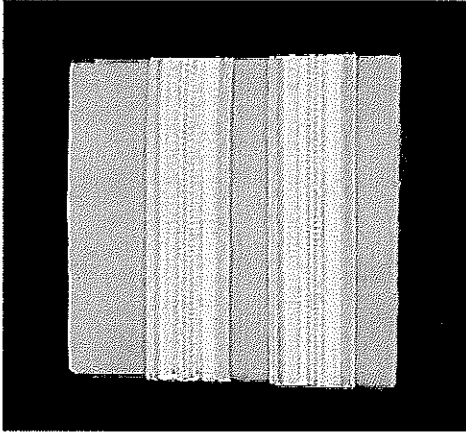
นายกสภามหาวิทยาลัยเทคโนโลยีราชมงคลอีสาน

## แบบอินทรรูแนบท้าย

ระเบียบมหาวิทยาลัยเทคโนโลยีราชมงคลอีสาน

เรื่อง การแต่งกายและเครื่องแบบปกติของพนักงานราชการ

ในสังกัดมหาวิทยาลัยเทคโนโลยีราชมงคลอีสาน



### พนักงานราชการทั่วไป

### พนักงานราชการพิเศษ

อินทรรู ให้ใช้อินทรรูอ่อน มีเครื่องหมายบนอินทรรูดังนี้

๑. พนักงานราชการทั่วไป มีแถบกว้าง ๑ เซนติเมตร ๒ แถบ

๒. พนักงานราชการพิเศษ มีแถบกว้าง ๑ เซนติเมตร ๓ แถบ

แถบดีงกล่าวให้ใช้สีเหลืองหรือสีทอง การติดแถบให้ติดตามขวางที่ต้นอินทรรู

แถบดีงกล่าวให้ใช้สีเหลืองหรือสีทอง การติดแถบให้ติดตามขวางที่ต้นอินทรรู แถบแรกห่างจากต้นอินทรรู ๕ มิลลิเมตร และแถบดีงกล่าวเว้นระยะห่างกัน ๕ มิลลิเมตร